

Unterstützungsangebote für den Lehrgang abitur-online.nrw

abitur-online.nrw ist ein besonderes Angebot für Studierende an Weiterbildungskollegs in NRW. Der Qualitäts- und UnterstützungsAgentur ist es ein wichtiges Anliegen, Studierende des Lehrgangs abitur-online.nrw auf ihrem besonderen Weg zur Fachhochschulreife und zum Abitur zu unterstützen und bietet hierzu verschiedene Hilfen an.

Ein Angebot dazu sind die Abi-Online-Bibliotheken, in denen sich multimedial aufbereitete Materialien für die Fächer des Lehrgangs befinden. Sie sind ein wesentlicher Bestandteil des Selbststudiums während der Distanzphasen. Auch Lehrkräfte erfahren durch Qualifizierungsmaßnahmen der QUA-LiS Unterstützung und Hilfestellung für diese besondere Form des Unterrichts in Präsenz und Distanz.



Kontakt:

Qualitäts- und UnterstützungsAgentur –
Landesinstitut für Schule
Paradieser Weg 64 · 59494 Soest
Michael Walory
E-Mail: abitur-online@qua-lis.nrw.de
Telefon: 02921/683-5040

Impressum

Rüdiger Käuser
Direktor
Qualitäts- und UnterstützungsAgentur –
Landesinstitut für Schule
des Landes Nordrhein-Westfalen (QUA-LiS NRW)

E-Mail: poststelle@qua-lis.nrw.de
Web: www.qua-lis.nrw.de

© QUA-LiS 05/2022
Bildnachweis: QUA-LiS NRW Udo Geisler; iStockphoto/
amircudic/martinedoucet/Jacob Ammentorp Lund

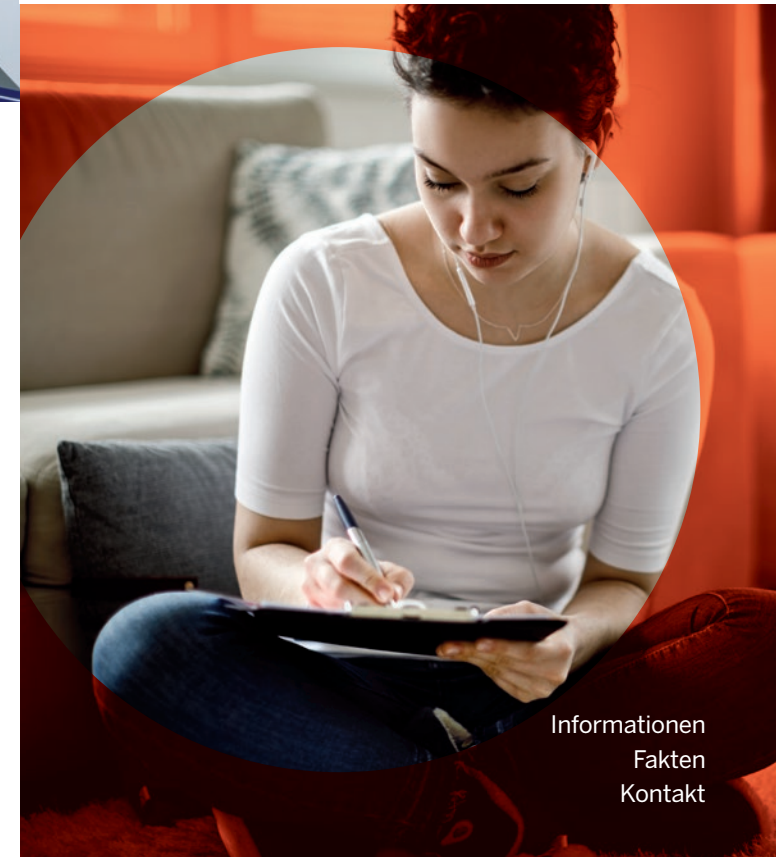
www.qua-lis.nrw.de

Qualitäts- und
UnterstützungsAgentur –
Landesinstitut für Schule



abitur-online.nrw

Ein Weg zum Abitur –
bei flexibler Zeiteinteilung



Informationen
Fakten
Kontakt

info

Weitere Informationen zum
Lehrgang [abitur-online.nrw](http://www.abitur-online.nrw.de)
www.abitur-online.nrw.de



Standorte und Webadressen
der Abi-Online-Schulen

https://www.schulentwicklung.nrw.de/abitur-online/upload/Standorte_aller_Abitur_online_WbKs_20200219.pdf



 **QUA-LiS NRW**
Beratung. Unterstützung. Qualität.

abitur-online.nrw

Was ist abitur-online.nrw?

abitur-online.nrw ist ein flexibles Unterrichtsangebot der Weiterbildungskollegs in Nordrhein-Westfalen, das zum Erwerb der Allgemeinen Hochschulreife (Abitur) oder Fachhochschulreife führt. Der Lehrgang gliedert sich in Präsenz- und Distanzphasen. Die Präsenzphase findet an zwei Abenden/Tagen mit durchschnittlich zehn Unterrichtsstunden pro Woche in der Schule statt. Die Distanzphase erfolgt zu Hause mithilfe einer internetgestützten Lernplattform. Diese enthält Lernmaterialien und ermöglicht darüber hinaus den Austausch mit Lehrenden und Studierenden.

Wie lange dauert der Lehrgang abitur-online.nrw?

Der Lehrgang dauert sechs Semester. Er gliedert sich in eine zweisemestrige Einführungs- und eine viersemestrige Kursphase. Nach insgesamt vier Semestern (Halbjahren) kann die Fachhochschulreife, nach sechs Semestern das Abitur erworben werden. Es gelten die Ausbildungs- und Prüfungsordnung für Weiterbildungskollegs (APO-WbK) und die Ferienordnung des Landes Nordrhein-Westfalen.

Welche Kosten entstehen?

Der Lehrgang ist als öffentliches Weiterbildungsangebot kostenfrei. Lehr- und Lernmaterialien werden im Rahmen der Lernmittelfreiheit bereitgestellt. Die Kosten für einen häuslichen Computer, Internetzugang und Kommunikationskosten werden von den Studierenden selbst getragen.



Wo können sich Interessenten bewerben?

Der Lehrgang wird von folgenden Weiterbildungskollegs in NRW angeboten (in alphabetischer Reihenfolge):

- Aachen, Weiterbildungskolleg der Städteregion Aachen
- Arnsberg, Sauerland-Hellweg-Kolleg
- Bielefeld, Abendgymnasium
- Bochum, Ottilie-Schoenewald-Weiterbildungskolleg
- Bonn, Weiterbildungskolleg der Bundesstadt Bonn
- Dortmund, Westfalen-Kolleg
- Duisburg, Weiterbildungskolleg der Stadt Duisburg
- Gelsenkirchen, Weiterbildungskolleg Emscher-Lippe
- Gronau, Driland-Kolleg
- Hagen, Rahel-Varnhagen-Kolleg
- Herne, Hibernia-Kolleg
- Köln, Abendgymnasium
- Lippstadt, Hanse-Kolleg
- Minden, Weser-Kolleg
- Münster, Weiterbildungskolleg
- Neuss, Theodor-Schwann-Kolleg
- Paderborn, Westfalen-Kolleg
- Siegen, Weiterbildungskolleg
- Viersen, Weiterbildungskolleg Linker Niederrhein
- Wuppertal, Bergisches Kolleg

Welche Teilnahmevoraussetzungen bestehen für den Lehrgang abitur-online.nrw?

Die Teilnehmerinnen und Teilnehmer müssen bei Eintritt in das erste Fachsemester mindestens 18 Jahre alt sein, die Fachoberschulreife sowie eine Berufsausbildung oder mindestens zweijährige Berufserfahrung nachweisen. Hierauf werden auch Zeiten der selbständigen Führung eines Familienhaushalts, des Wehr- und Zivildienstes sowie Zeiten von Arbeitslosigkeit angerechnet. Vertrautheit im Umgang mit dem Computer wird vorausgesetzt. Die Teilnehmerinnen und Teilnehmer sollten über ausgeprägte Kompetenzen zur Lern- und Arbeitsorganisation und zum Zeitmanagement verfügen.

